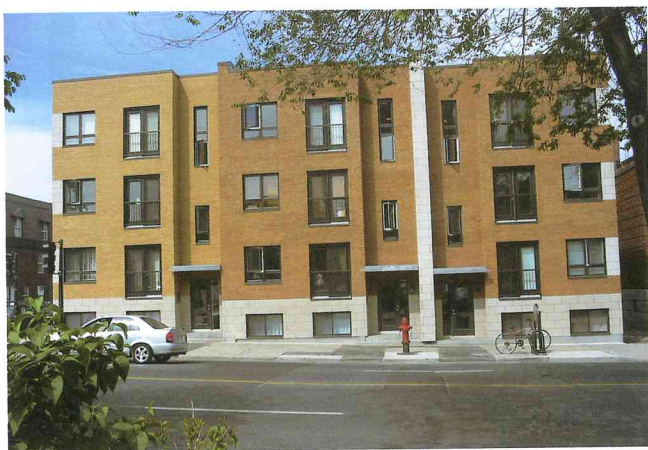


ÉDIFICE DE 12 LOGEMENTS SUR LA RUE PAPINEAU – MONTRÉAL

Architectes : L'Ecuyer Lefavre, architectes
– Sainte-Thérèse

Client : Le Centre Évangélique de Montréal



Localisé sur la rue Papineau, à l'intersection du boulevard de Maisonneuve à Montréal, cet immeuble de 12 logements abordables, conçus pour le Centre Évangélique de Montréal, se compose de trois bâtiments contigus, regroupant chacun quatre logements, répartis sur quatre niveaux.

Chaque bâtiment possède sa propre facture. Toutefois, la similitude dans le traitement architectural des entrées et de la fenestration, l'utilisation du même matériau pour le revêtement de base de chacune des unités et la présence de garde-corps sur les trois parties font en sorte que la nouvelle construction est parfaitement harmonieuse. La façade de l'immeuble est marquée par des murets verticaux qui signalent les trois entrées tout en donnant du rythme à la construction.

Grâce à son revêtement plus clair, le bâtiment formant le coin de l'édifice dialogue avec l'immeuble voisin, localisé de l'autre côté du boulevard de Maisonneuve. Les deux autres parties sont faites de maçonnerie plus foncée, qui s'agence avec l'église à proximité.